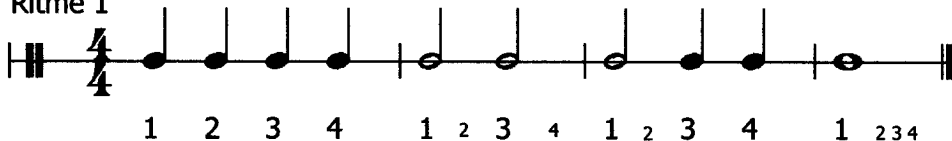
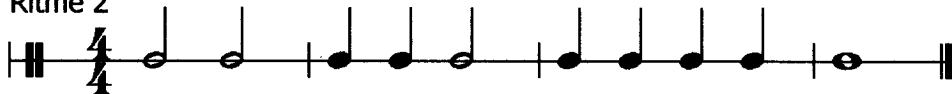


Ritme 1



Ritme 2



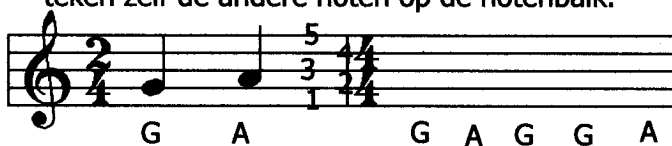
De NOTENBALK heeft altijd 5 lijnen. Vooraan staat de G-Sleutel.

Op de lijn die dwars door de grote krul loopt, ligt de noot G.

Een plaatsje hoger, dus tussen de 2e en de 3e lijn,

ligt de noot A. Kijk goed naar het voorbeeld en

teken zelf de andere noten op de notenbalk.



3 BIM, BAM, BOM.



Bim, bam, bom, flui- ten en een trom.



Links- om- keer en rechts- om- keer,



draai je maar weer om.

LET OP !!! *Speel de noten om beurten met de rechter en de linker hand.*